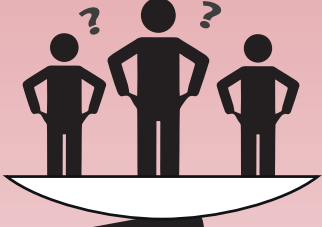


NEYİ SAVUNUYORUZ



VERGİ ADALETİ ŞART!

- > Emek üzerindeki vergi yükü azaltılmalıdır.
- > Vergi adaleti sağlanmalıdır.
- > Çok kazandıktan çok vergi alınan; karın-rantın-faizin vergilendirilmesine dayanan bir vergi sistemi kurulmalıdır.
- > Büyük şirketlerin ve zengin ailelerin vergi borçlarının affına izin verilmemelidir.
- > Çifte vergi yükü kaldırılmalı; asgari ücret vergi dışı bırakılmalıdır.
- > Vergi sistemi eşitsizlikleri derinleştirmeyi değil, azaltmayı hedeflemelidir.

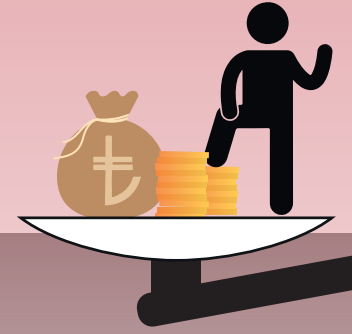
Bu taleplerimizin hayat bulmasını sağlayacak olan ise işçilerin örgütlü mücadelesidir.



Sahibi: GENEL-İŞ Sendikası adına Genel Başkan Remzi ÇALIŞKAN
Sorumlu Yazı İşleri Müdürü: Cafer KONCA
Yayına Hazırlık: DİSK/Genel-İş Araştırma Dairesi
Baskıya Hazırlık: DİSK/Genel-İş Basın Bürosu

Adres: Çankırı Caddesi No: 28 Kat:4-9 Ulus/ANKARA
Tel: (0312) 309 15 47 Fax: (0312) 309 10 46
Baskı: Berk Matbaası Adres: Özer Han No:31/104 İskitler/ANKARA
Tel:(0312) 342 19 13 Fax: (0312) 342 1914
Baskı Tarihi: 21.09.2016

NE OLUYOR



VERGİ NEDİR VERGİ ADALETSİZLİĞİ NE DEMEKTİR



Sayı:4



VERGİ NEDİR? VERGİ ADALETSİZLİĞİ NE DEMEKTİR?

• Vergi, devletin en önemli ekonomik kaynağıdır. Bütçeyi oluşturmak ve kamu harcamalarını karşılamak için kişilerden ve kurumlardan kanun yoluyla toplanır.

• Vergiler dolaysız ve dolaylı olarak ikiye ayrılır.

• Dolaysız vergi, kazanç ve servet üzerinden alınır. Gelir vergisi, kurumlar vergisi, veraset ve intikal vergisi, emlak vergisi dolaysız vergilerin örnekleridir.

• Dolaylı vergiler ise çoğunlukla farkında olmadan cebimizden çıkan vergilerdir. Bunları alışveriş yaptığımızda otomatik olarak öderiz. Dolaylı vergileri herkes öder. Bu yüzden ödeyenin sınıfsal konumuna göre ya da ödeme gücüne göre alınmaz. KDV veya ÖTV bunun örnekleridir.

• Bir ülkede dolaylı vergiler dolaysız vergilerden yüksek ise o ülkede gelir adaletsizliği ve toplumsal eşitsizlik vardır. Çünkü dolaylı vergi gelire göre alınmaz, herkesten aynı oranda alınır.



TÜRKİYE'DE VERGİ ADALETSİZLİĞİ DERİNLEŞİYOR!

• Dolaylı vergi oranları artıyor!

Dolaylı vergiler yaklaşık yüzde 70'e ulaştı. Zengin ve varlıklı rant çevreleri daha az vergi öderken, toplumun diğer kesimleri daha çok ödüyor. Bu oran, gelişmiş ülkelerde ise tam tersidir. Gelişmiş ülkelerde dolaylı vergiler ortalama yüzde 30'dur.

• Vergi yükü işçilerin omuzunda!

Adaletli bir vergi sisteminde olması gereken temel ilke "az kazanan az, çok kazanan çok vergi alınması"dır. Türkiye'de bu ilke tersine çevrilmiştir. Yıllardır büyük vergi yükü, ücret geliri ile yaşam mücadelesi veren işçilerin omuzundadır.

• En düşük gelimli işçiler en yüksek vergiyi ödüyor!

2029 TL brüt asgari ücretten 122 TL vergi alınıyor. İşçiler gelir vergisi ödeyen sınıflar arasında açık ara önde olmasına rağmen milli gelirden en az payı alan sınıftır.

• Ekonomik krizin yükü vergilerle emekçilere ödettiriliyor!

2018 yılında ücretlilerden 83.3 milyar TL gelir vergisi alınırken, şirketlerin ödediği vergi 78.6 milyar TL'de kaldı. Bu rakam, krizin işçi sınıfına yansıtılmasıdır. Büyük şirketlere sağlanan vergi afları da ücretli kesimin daha yüksek oranda vergi vermesine neden olmuştur.

• Vergiyi işçi sınıfı ödüyor, bütçe sermaye sınıfına hizmet ediyor!

Son 10 yıllık süreçte toplanan vergilerin yüzde 92'sini ücretliler ödemiştir. Buna karşın bütçeden yapılan harcamalar sermaye sınıfına dönüktür. Emekçiler bütçeden eğitim, sağlık, ulaşım gibi hizmetleri ucuz ve nitelikli olarak alamamaktadır.

• Vergi politikalarında işçi sınıfı devre dışı!

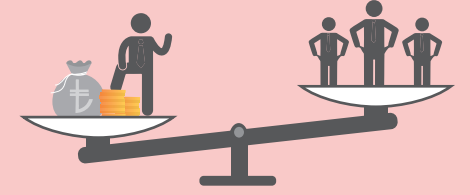
Bütçe hazırlanırken hangi vergilerin alınacağına ve bunların hangi alanlara harcanacağına Maliye Bakanlığı karar verirken, işçi sınıfı örgütleri süreçte yer almıyor. Vergi politikaları belirlenirken işçi sınıfı örgütlerinin devre dışı olması demokratik katılım süreçlerini engelleyerek adaletsizliği artırıyor.

• İşçiler üzerinde çifte vergi yükü var!

İşçiler bir yandan gelirlerinden diğer yandan ise yaptıkları tüketim üzerinden vergi ödüyor. Temel ihtiyaçlar üzerinden alınan dolaylı vergilerin ağırlığı ile ücretler üzerinden alınan vergiler işçileri daha da yoksullaştırıyor.

• Vergi sistemi yoksuldan alıp zengine veriyor!

Son yıllarda vergi politikaları işçi sınıfından sermayeye kaynak aktarımının bir aracı haline gelmiştir. İşçilerin ödediği vergiler ile büyük şirketlere ve iktidar yanlı kuruluşlara kaynak aktarılıyor.



Adaletsiz Vergi Sistemi

Düşük gelirden yüksek, yüksek gelirden düşük vergi

Sermayeyi koruyan vergi politikaları

Vergi politikalarında emek örgütlerinin dışlandığı karar süreçleri

Büyük şirketlerin ve zengin ailelerin kullandığı vergi politikaları

Eşitsizliği derinleştiren vergi politikaları

Adaletli Vergi Sistemi

Düşük gelirden düşük, yüksek gelirden yüksek vergi

Emeği koruyan vergi politikaları

Emek örgütlerinin dahil edildiği ve önerilerinin dikkate alındığı karar süreçleri

İşçilerin ve emeğin yanında vergi politikaları

Eşitsizliği onarıcı vergi politikaları